

SIGNATURE ALLOCATION BALANCED - A

Durée minimum de placement recommandée

5 ans

SRI : 1 2 3 4 5 6 7

Part A - FR0013293552

ALLOCATION FLEXIBLE MONDE

Nouveau nom et indice de référence du FCP "IKEN" effectif au 01/04/2026

Reporting Mensuel au 30 avril 2026

OBJECTIF Le FCP a pour objectif, sur un horizon de 5 ans, de délivrer une performance annuelle supérieure à celle de l'indice composite 50% MSCI All Countries World (ND) + 15% MSCI Eurozone Government Bonds + 10% MSCI EUR Crédit Investment Grade + 5% MSCI EUR Crédit High Yield + 20% €STR Capitalisé

COMMENTAIRE DE GESTION

Macro : En avril 2026, l'environnement macroéconomique est resté dominé par les tensions géopolitiques au Moyen-Orient, mais les marchés ont commencé à intégrer les implications économiques du choc énergétique. La hausse prolongée des prix du pétrole et du gaz a continué d'alimenter les anticipations d'inflation, poussant plusieurs banques centrales à adopter un ton plus prudent. Parallèlement, les indicateurs d'activité ont montré un ralentissement, renforçant l'idée d'un cycle mondial moins porteur. Dans ce contexte, les investisseurs ont oscillé entre espoirs d'un apaisement géopolitique et craintes d'un scénario de stagflation.

Marchés : Les marchés financiers ont évolué dans un climat toujours volatil en avril, mais avec une dynamique clairement haussière pour les actifs risqués. Les actions ont été soutenues par des résultats d'entreprises globalement résilients, en particulier aux Etats-Unis dans le secteur technologique. Les taux souverains ont connu des mouvements erratiques, reflétant l'incertitude sur la trajectoire des politiques monétaires. En Europe comme aux Etats-Unis, les segments cycliques sont restés sous pression, tandis que les secteurs défensifs ont mieux résisté.

Gestion : Dans un environnement toujours marqué par une volatilité élevée, le portefeuille Balanced a affiché une performance supérieure à celle de son indice de référence. Les actions contribuent de manière très importantes à la hausse du fonds sur le mois d'avril. L'exposition aux Etats-Unis a en particulier eu un impact positif sur la valeur liquidative. Le moteur obligataire a également contribué positivement à la performance mais de manière plus limitée. Enfin, la poche Alternatif affiche une contribution relativement neutre... après avoir joué un rôle d'amortisseur en mars. La stratégie timing, qui a pour objectif d'ajuster l'exposition actions de manière opportuniste et contrariante, a initié une vente de 5 % durant le mois. L'exposition actions a ainsi évolué de 50 % à 45 % en avril.

PERFORMANCES

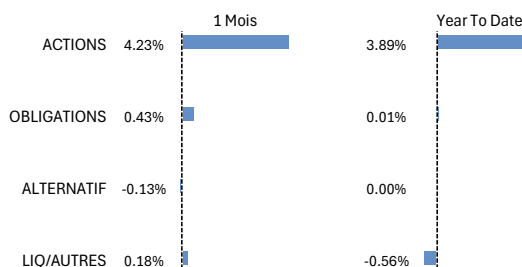
Sur 5 ans au 30 avril 2026	Performances Cumulées					Performances Calendaires			
	1 mois	3 mois	Ytd	1 an	3 ans	5 ans	2025	2024	2023
Fonds	4.7%	2.4%	3.3%	12.1%	33.0%	27.6%	7.4%	12.8%	7.2%
Indice de référence *	4.3%	4.3%	4.3%	6.5%	14.8%	31.6%	2.9%	3.1%	6.0%



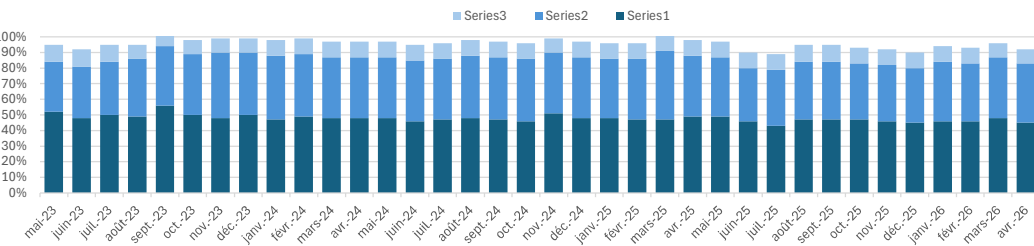
PERFORMANCES PAR CLASSE D'ACTIFS

CONTRIBUTIONS PAR CLASSE D'ACTIFS

	1 Mois	Ytd	1 An
ACTIONS	9.1%	8.0%	29.2%
OBLIGATIONS	1.3%	0.3%	4.4%
ALTERNATIF	-1.0%	2.1%	-6.7%
Benchmark	4.3%	4.3%	6.5%
MSCI All Countries World (ND)	8.2%	6.8%	26.9%
MSCI Eurozone Gov Bonds	0.3%	-0.3%	-0.3%
MSCI EUR IG Corp Bonds	1.0%	0.0%	1.9%
MSCI EUR HY Corp Bonds	2.0%	0.3%	4.6%
€STR Capitalisé	0.2%	0.6%	2.0%



EXPOSITION PAR CLASSES D'ACTIFS



PRINCIPALES POSITIONS PAR CLASSE D'ACTIFS

Fonds/ETF :	ACTIONS	
	Nom	Poids
1	JPM GL EM MR EN ETF <i>Emergents</i>	5.0%
2	ISH MSCI WRLD SCR N ETF <i>Global</i>	4.7%
3	MAXIMA <i>Eurozone</i>	2.1%
Titres Vifs :	ACTIONS	
	Nom	Poids
	1 NVIDIA CORP <i>Technologies</i>	2.5%
2 ALPHABET INC-CL C <i>Communications</i>	1.9%	
3 SEAGATE TECHNOLOGY <i>Technologies</i>	1.6%	

TAUX/CREDIT		Poids
1	BNY ML RES HN EUR <i>Crédit Inv Grade</i>	6.9%
2	DNCA INVEST-ALPHA BONDS <i>Autres</i>	5.2%
3	LAZARD CREDIT OPP <i>Souverains Dév.</i>	4.8%
4	ISHARES EUR HY ESG ETF <i>Crédit High Yield</i>	4.4%
5	IVO EM CORPORATE DEBT <i>Crédit Emergent</i>	4.3%

CARACTERISTIQUES

Valeur Liquidative au 30/04/2026 : 122.98 €

* Indice de référence jusqu'au 31/03/2026 : Inflation + 2%

Indice de référence à partir du 01/04/2026 :

Nom	Poids	Ticker Bloomberg
MSCI All Countries World (ND)	50%	NDEEWN Index
MSCI Eurozone Gov Bonds	15%	MFGORT Index
MSCI EUR IG Corp Bonds	10%	MFCOIGRT Index
MSCI EUR HY Corp Bonds	5%	MFCOHYRT Index
€STR Capitalisé	20%	OISESTR Index

Société de Gestion : Sanso Longchamp AM
 Conseil du Fonds : Carat Capital - Hedon FO
 Date de création : 29/12/2017
 Forme juridique : FCP - UCITS V
 Eligibilité PEA : Non
 SFDR : 6 8 9

Minimum d'investissement : Aucun
 Devise de cotation : EUR
 Valorisation : Quotidienne
 Valorisateur : CACEIS
 Centralisation : J avant 11h30
 Affectation des résultats : Capitalisation
 Catégorie Quantalys : Allocation Flexible Monde

Frais de gestion financière et administratifs : 1.50%
 Commissions de surperformance : Oui
 (20% de la surperformance en cas de perf positive)
 Commissions de souscription : 2% max
 Commissions de rachat : Néant

STATISTIQUES

	Ytd	2025	2024
Volatilité Fonds :	6.1%	6.1%	5.8%
Volatilité Benchmark :	3.3%	0.3%	0.4%
Perte Max Fonds :	-4.0%	-8.0%	-4.1%
Perte Max Benchmark :	-0.3%	-0.8%	-1.1%

EXPOSITION DEVISES

EUR	55.0%
USD	32.0%
JPY	5.0%
GBP	1.0%
CHF	0.3%
Autres	6.0%

ALTERNATIF		Poids
1	SANSO MULTISTRATEGIES <i>Multi-stratégies</i>	4.8%
2	HELIUM SELECTION <i>Market neutral</i>	2.4%
3	JUPITER MERIAN GBL EQ AR <i>Long Short</i>	2.0%

ALLOCATION FLEXIBLE MONDE

Nouveau nom et indice de référence du FCP "IKEN" effectif au 01/04/2026

Reporting Mensuel au 30 avril 2026

PORTEFEUILLE ACTIONS

50%

PORTEFEUILLE ACTIONS TITRES VIFS

30%

Performances

	1 Mois	Ytd	1 an	2 ans
Portefeuille Titres Vifs	10.2%	9.3%	34.6%	52.9%

Allocation Géographique

Amérique du Nord	76.5%
Eurozone	8.1%
Europe ex Euro	7.5%
Japon	5.4%
Pacifique ex Japon	2.5%

Allocation Sectorielle

Communications	9.3%
Conso. de Base	5.2%
Conso. Disc.	8.9%
Energie	4.1%
Finance	15.0%
Immobilier	2.0%
Industrie	12.5%
Matériaux	3.2%
Santé	8.8%
Technologies	28.1%
Utilitaires	3.1%

Nombre de lignes : 63
Poids des 10 premières lignes : 47%

Les 5 meilleures contributions du mois

	Pays	Secteur	Contrib. (bp)
SEAGATE TECHNOLOGY HOLDINGS PL	IE	Technologies	72
ALPHABET INC-CLC	US	Communications	52
NVIDIA CORP	US	Technologies	39
BROADCOM INC	US	Technologies	31
AMAZON.COM INC	US	Conso. Disc.	26

Les 5 pires contributions du mois

	Pays	Secteur	Contrib. (bp)
GILEAD SCIENCES INC	US	Santé	-5
AXON ENTERPRISE INC	US	Industrie	-3
GLAXOSMITHKLINE PLC GBp	GB	Santé	-3
UCB SA	BE	Santé	-3
AGNICO EAGLE MINES LTD	CA	Matériaux	-3

PORTEFEUILLE ACTIONS FONDS & ETFs

20%

Detail :

Performances

	Poids	Région	1 Mois	Ytd	En ptf depuis
ISH MSCI WRLD SCR N ETF	5.6%	Global	9.2%	4.0%	avr-26
JPM GL EM MR EN ETF	5.0%	Emergent	13.4%	17.0%	oct-25
MAXIMA	2.1%	Eurozone	6.7%	5.0%	avr-26
EDR BIG DATA	1.5%	Global	4.2%	0.5%	avr-26
INDEPENDANCE EUROPE	1.5%	Eurozone	6.9%	5.4%	mars-26
JSS COMMODT-TRAN	0.9%	Global	3.2%	21.9%	avr-26
WT CYBERSECURITY ETF	0.9%	Global	3.9%	-8.4%	mars-26

PORTEFEUILLE OBLIGATAIRE

40%

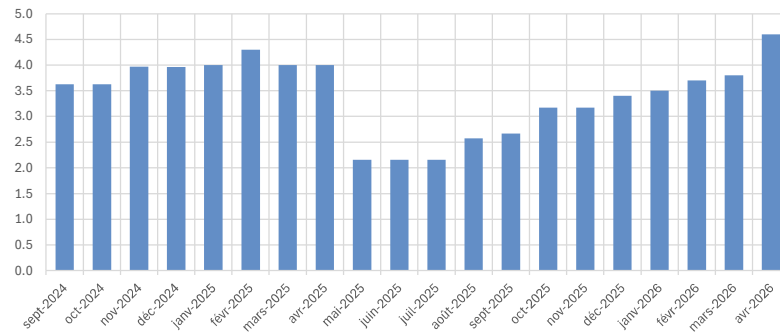
Allocation Portefeuille Obligatoire

Souverains Développés	12.8%
Souverains Emergents	7.2%
Crédit High Yield	11.7%
Crédit Inv Grade	28.5%
Crédit Emergent	11.4%
Autres	28.5%

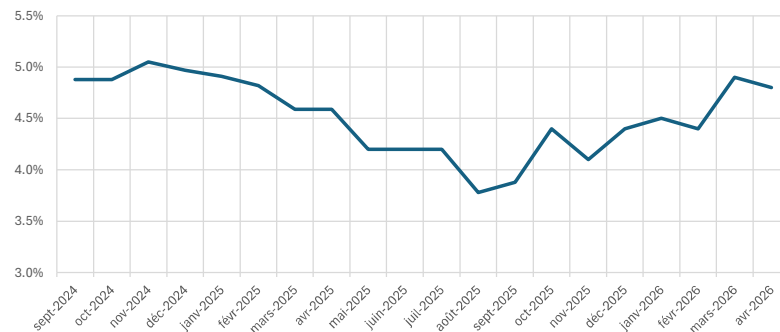
Caractéristiques

Rendement	4.8%
Sensibilité	4.6
Notation Moyenne	BB+

Evolution de la sensibilité du portefeuille obligataire



Evolution du rendement du portefeuille obligataire



Detail :

Performances

	Poids	Type	1 Mois	Ytd	En ptf depuis
BNY ML RES HN EUR	6.8%	Crédit Inv Grade	0.9%	-0.2%	août-23
DNCA INVEST-ALPHA BONDS	5.2%	Autres	1.3%	1.0%	oct-25
LAZARD CREDIT OPP	4.8%	Souverains Développés	1.7%	-0.8%	févr-25
ISHARES EUR HY ESG ETF	4.4%	Crédit High Yield	1.5%	-0.1%	janv-24
I VO EM CORPORATE DEBT	4.3%	Crédit Emergent	2.0%	2.1%	juil-22
ISHARES IBND DEC 2032 ETF	3.9%	Crédit Inv Grade	1.1%	-0.1%	avr-26
LAZARD CREDIT FI SRI	3.6%	Autres	1.3%	0.0%	juin-25
DPAM BONDS EMK SUTAINAB	2.7%	Souverains Emergents	1.4%	1.2%	janv-26
OSSIAM SERENITY EURO	1.9%	Autres	0.2%	0.8%	avr-26

PORTEFEUILLE ALTERNATIF

10%

Fonds

Performances

	Poids	Type	1 Mois	Ytd	En ptf depuis
SANSO MULTISTRATEGIES	4.8%	Multi-stratégies	1.1%	0.2%	avr-26
HELIUM SELECTION	2.4%	Market neutral	1.1%	1.9%	avr-26
JUPITER MERIAN GBL EQ AR	2.0%	Long Short	-0.2%	-1.6%	mars-26

Timing

Position au :	31/03/2026	30/04/2026	Contrib. (bp) 1 mois	Contrib. (bp) YTD
Euro Stoxx 50	0.4%	-4.7%	1	58

Paires

	Nominal	Contrib. (bp) 1 mois	Contrib. (bp) YTD
LONG GILT	6.6%	-16	-44
Euro-BTP	3.7%	-2	2
OAT	2.6%	-1	-3
EURO/JPY	-4.1%	-1	1